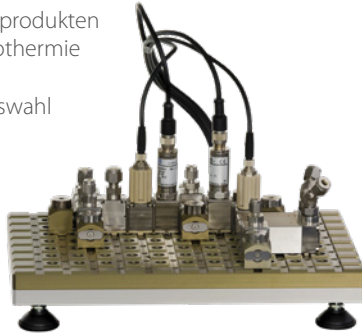


MicroLAB™

Die Chemieanlage auf dem Labortisch

- » Extrem kurze Verweilzeiten
- » Vermeidung von Nebenprodukten
- » Robust gegen starke Exothermie
- » Modularer Aufbau
- » Umfangreiche Modulauswahl
- » Projektmodulbibliothek für vereinfachte Erstellung von Automatisierungsprojekten



LabClave™ & HiClave™

LabClave™-Druckreaktoren bieten:

- » Volumen 0,5 bis 128 Liter
- » Oberflächengüte bis Ra < 0,8 µm
- » Druck -1 bis 150 bar
- » Mit Gleitring- oder Magnetrührverschluss
- » Mit beliebigen Rührergeometrien
- » Auch in GMP-Ausführung



HiClave™-Hochdruckreaktorsysteme:

- » Volumen 10 bis 250 ml
- » Betriebsdruck bis 350 bar (opt. 400 bar)
- » Direkt metallisch dichtend (ohne Dichtring)



Temperierung beider Produktlinien von -10 °C (opt. -60 °C) bis 350 °C (opt. 400 °C).

Alle Reaktoren sind in Edelstahl z. B. 1.4571 (optional Alloy 59 oder Hastelloy®) erhältlich.

GraviDos®

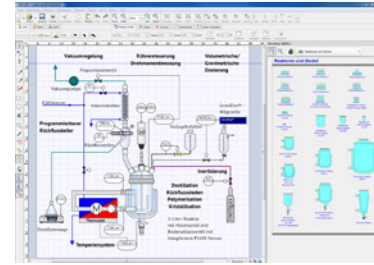


Das GraviDos®-Dosiersystem funktioniert ohne Pumpen und ist entsprechend robust.

- » Gravimetrische Dosierung
- » Behälterinhaltmessung
- » Benötigt keine Pumpe
- » Optional:
 - › Beheizt
 - › Gerührt
 - › Inertisiert
 - › Automatisches Nachfüllen

RI-CAD™

RI-CAD™ wurde speziell zum Zeichnen von normkonformen RI-Fließbildern entwickelt.



- » Bibliothek nach EN ISO 10628
- » Glas- und Laborgerätebibliothek
- » Elektroplan-Bibliothek
- » DXF Im-/Export (Option)

Die Bibliotheken sind beliebig durch eigene Grafikobjekte erweiterbar.

Kostenfreie Ausbildungsversion erhältlich!

Computer Aided Design

Re-Engineering, Dienstleistungen & Service



Ihre Anlagensteuerung entspricht nicht mehr dem Stand der Technik, Sie fahren Ihre Prozesse noch von Hand und wünschen sich mehr Zeit für Ihre Kernkompetenzen?

Als kompetenter Partner für Automatisierung bieten wir Ihnen eine Vielzahl an Lösungen aus erster Hand! Sprechen Sie mit uns!

Von der Planung bis zur Schulung

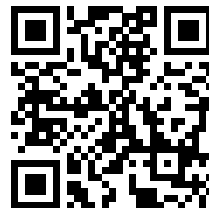
- » Planung und Projektierung
- » Anlagenautomatisierung
- » Umbau und Modernisierung
- » Auftragsprogrammierung
- » Anwenderschulung

Dienstleistungen & Didaktik

Fordern Sie unseren kostenlosen Hauptkatalog an, mit mehr als 1.000 Produkten für

- » Chemie
- » Pharma
- » Biotech
- » Food

www.hitec-zang.de

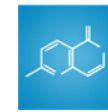


HiTec Zang GmbH

Ebertstraße 28-32
52134 Herzogenrath
Deutschland

Tel.: +49 (0)2407 / 910-100
Fax: +49 (0)2407 / 910-1099
E-Mail: info@hitec-zang.de

Kontakt



HITEC ZANG

Beschleunigen Sie Ihre Prozessentwicklung

LABmanager®

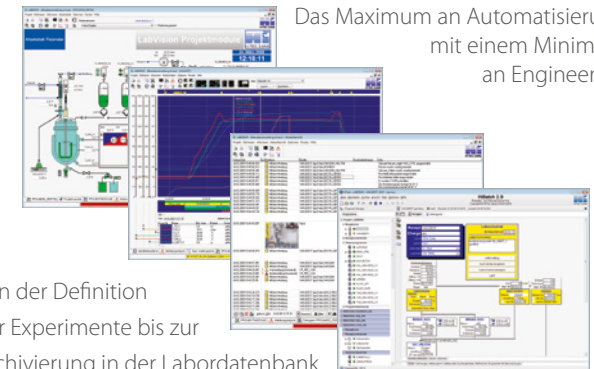
Der Industrie-Standard für die Automatisierung von Labor-, Benchtop-, Miniplant- und Technikumsanlagen zur Kosten- und Qualitätsoptimierung.

- » Einfache Handhabung
- » Modularer Aufbau
- » Hochgenau, z. B. Temperaturmessung
Auflösung besser als 1 mK
- » Extrem vielseitig, kompakt und robust
- » Komfortable NAMUR-Anschlusstechnik
- » Skalierbar von 4 bis 3.040 Schnittstellen
- » Auch als funktionskompatibles Hutschienensystem (DC-Manager™) verfügbar



LABVision®

Vollintegrierte, intuitiv zu bedienende Automatisierungssoftware



Das Maximum an Automatisierung mit einem Minimum an Engineering

Von der Definition der Experimente bis zur Archivierung in der Labordatenbank

Automatisierungstechnik

3407210930

LABbox

Die LabBox® ist Ihr Einstieg ins digitale Labor. Automatisieren Sie Ihre Versuche und Prozesse ganz einfach und gewinnen Sie Zeit für mehr Durchläufe:

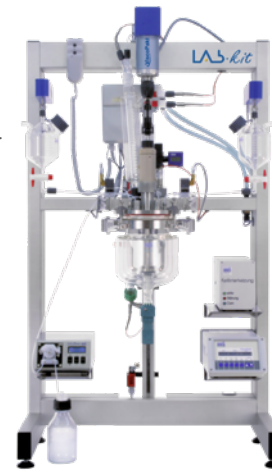
- » Beliebige Sensoren und Geräte anschließen
- » Anzeige- und Bedienoberfläche frei gestalten
- » Automatisierte Versuchsabläufe definieren
- » Versuchsdaten dokumentieren oder exportieren
- » Unschlagbares Preis-Leistungsverhältnis



LABkit™-rc

LabKit™-rc ist ein Reaktionskalorimeter in gehobener Ausstattung für die Wärmefluss- oder Wärmebilanzkalorimetrie. Das System eignet sich unter anderem für Synthesen im Temperaturbereich von -40 bis +200 °C. Es ist jederzeit mit Zusatzmodulen und Komponenten erweiterbar.

- » Isotherme, isoperibole und adiabate Fahrweise
- » Volle ALR-Funktionalität
- » Komfortable Auswertung
- » Offenes, erweiterbares System mit einfacher Handhabung



LABkit™

Reaktorsysteme und Reaktionskalorimeter für Labor, Technikum und Miniplant in Glas, Edelstahl, Hastelloy und Sondermaterialien.

- » Einzel- und Multireaktorsysteme
- » Universell einsetzbar
- » Vollautomatisiert
- » Vielfältig erweiterbar
- » Kundenspezifische Lösungen



ViscoPakt®

Labor- und Messrührer

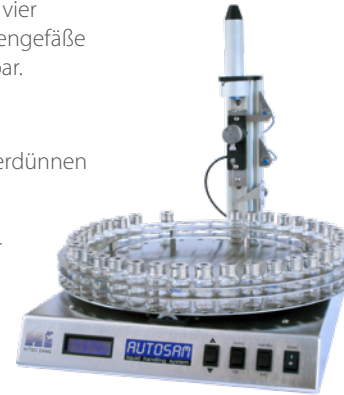
- » Präzisions-Drehmomentmessung
- » Leistungsstark und kompakt
- » Hohe Messgenauigkeit
- » Mechanisch robust
- » In-situ-Viskositätsmessung
- » Für Scale-up-Experimente
- » Reaktionsverfolgung



AUTOSAM™

Automatische Probensammler, vier verschiedene Modelle für Probengefäße von 1,5 ml bis 2.000 ml verfügbar.

- » Abfüllen von Proben
- » Vorlegen von Edukten
- » Quenchen, Mischen und Verdünnen
- » Liquid-Handling
- » Optional:
 - › Integrierter Magnetrührer
 - › Kühlkubator
 - › Heizung
- » Frei programmierbare Methoden mit LiquiMaster™-Software



SciBot™

Kundenspezifische Laborroboter

- » Flexible Liquid-Handling-Plattform
- » Zusätzliche Sensorik integrierbar
- » Zusätzliche Aktorik integrierbar
- » Einfache Integration in Up- und Downstream-Anwendungen
- » Einfach zu programmieren per hteMaster™-Software
- » Optional:
 - › Werkzeugwechsler
 - › Diverse Werkzeuge
 - › Sterilisierbar (24 h / 90 °C)



LASDos®

Die universellen Dosierpumpen

- » Hohe Medienbeständigkeit
- » Pulsationsarme Förderung
- » Pumprichtung frei wählbar
- » Kalibrierbar in mg/min und ml/min
- » Hochpräziser Antrieb
- » Leichte Reinigung und Wartung
- » Edelstahlgehäuse, robust und kompakt
- » Manuell und über Schnittstelle ansteuerbar



SyrDos™

Hochpräzises Dosieren von Klein- und Kleinstmengen im Hochdruckbereich

- » Großer Druck- und Volumenbereich
- » Chemisch hochbeständig
- » Kontinuierliches, hochpräzises Dosieren
- » Spritzenkörper austauschbar
- » Komponenten klebefrei verbunden
- » Verschiedene Förderarten
- » Förderraten von 1,56 µl/min bis 156 ml/min
- » Medienberührende Teile aus Borosilikatglas und je nach Ventil PTFE/PCTFE oder Al₂O₃



LASDos®

Feststoffdosierer zum Dosieren, Portionieren und Abfüllen

- » Für Pulver, Granulate, Kristalle, Späne etc.
- » Chemisch beständig
- » Zum Aufsetzen auf NS29-Stützen oder als Tischgerät
- » Optional:
 - › Stand-alone-Version
 - › Vakuum- und druckfeste Ausführung

